

ОПИСАНИЕ ИЗМЕНЕНИЙ ФОРМЫ ОДЕЖДЫ ЛИЧНОГО СОСТАВА КРАСНОЙ АРМИИ

ОПИСАНИЕ ИЗМЕНЕНИЙ ФОРМЫ ОДЕЖДЫ ЛИЧНОГО СОСТАВА КРАСНОЙ АРМИИ

(ОКОНЧАНИЕ. НАЧАЛО СМ. НА 2 СТР.)

I. Петлицы на шинелях—полевые
 Петлицы на шинелях (взамен существующих) — продольные, окаймленные с 3-х сторон, с пуговицей в верхнем конце.
 Длина петлицы в вышитом виде—9 см.; ширина с клеем — 3,25 см.; ширина канта — 0,25 см.
 Цвет поля петлицы — защитный, цвет канта — по цвету канта погон. Кант петлиц для маршалов Советского Союза и генералов — из золотой канители, кант петлиц генералов медицинской и ветеринарной службы — из серебряной канители.
 Пуговицы для маршалов Советского Союза и генералов — большие с гербом; для всего остального состава армии — большие форменные. Цвет пуговиц — таин.

территориальной службы — из серебряной канители.
 Пуговицы петлиц — большие, форменные, золоченые с гербом.
 Цвет кантов и поля петлиц всего остального личного состава Красной Армии — по видам войск (службы):
 инженерно-техническая служба — кант красный, поле темно-зеленое; военно-юридическая служба — кант черный, поле малиновое.
 Петлицы всего командного состава артиллерии и бронетанковых войск — бархатные.
 Пуговицы — большие, форменные; на петлицах командного состава — золоченые; на петлицах младшего командного и рядового состава — латунные.

Б. МУНДИРЫ ГЕНЕРАЛОВ
 Верхний и передние края воротника мундира вышиты двойным золотым кантом. На передних конках воротника, вдоль золотого канта, узкое золотое шитье в виде лавровой ветки.
 На обшлагах три шитых золотом, вертикально расположенных петлицы (столбика).
 Шитье на воротнике и обшлагах генералов медицинской и ветеринарной службы — серебряное.

авто-бронетанковые войска — черной; авиация — голубой; кавалерия — светло-синий; инженерно-технические войска — черной;
 интендантская служба — малиновый; медицинская и ветеринарная служба — темно-зеленый;
 военно-юридический состав — малиновым.
 На петлицах старшего командного состава две продольных, шитых золотом канталью, полоски, перекрывающиеся серебряной нитью. На петлицах среднего командного состава — одна полоска.
 На петлицах старшего и среднего инженерно-командного состава и командного состава интендантской, медицинской и ветеринарной службы и начальствующего состава военно-юридической службы — полоски на серебряной канители, перекрывающиеся нитью.
 На петлицах старшего и среднего инженерно-командного состава и командного состава интендантской, медицинской и ветеринарной службы и начальствующего состава военно-юридической службы — полоски на серебряной канители, перекрывающиеся нитью.
 На петлицах старшего и среднего инженерно-командного состава и командного состава интендантской, медицинской и ветеринарной службы и начальствующего состава военно-юридической службы — полоски на серебряной канители, перекрывающиеся нитью.

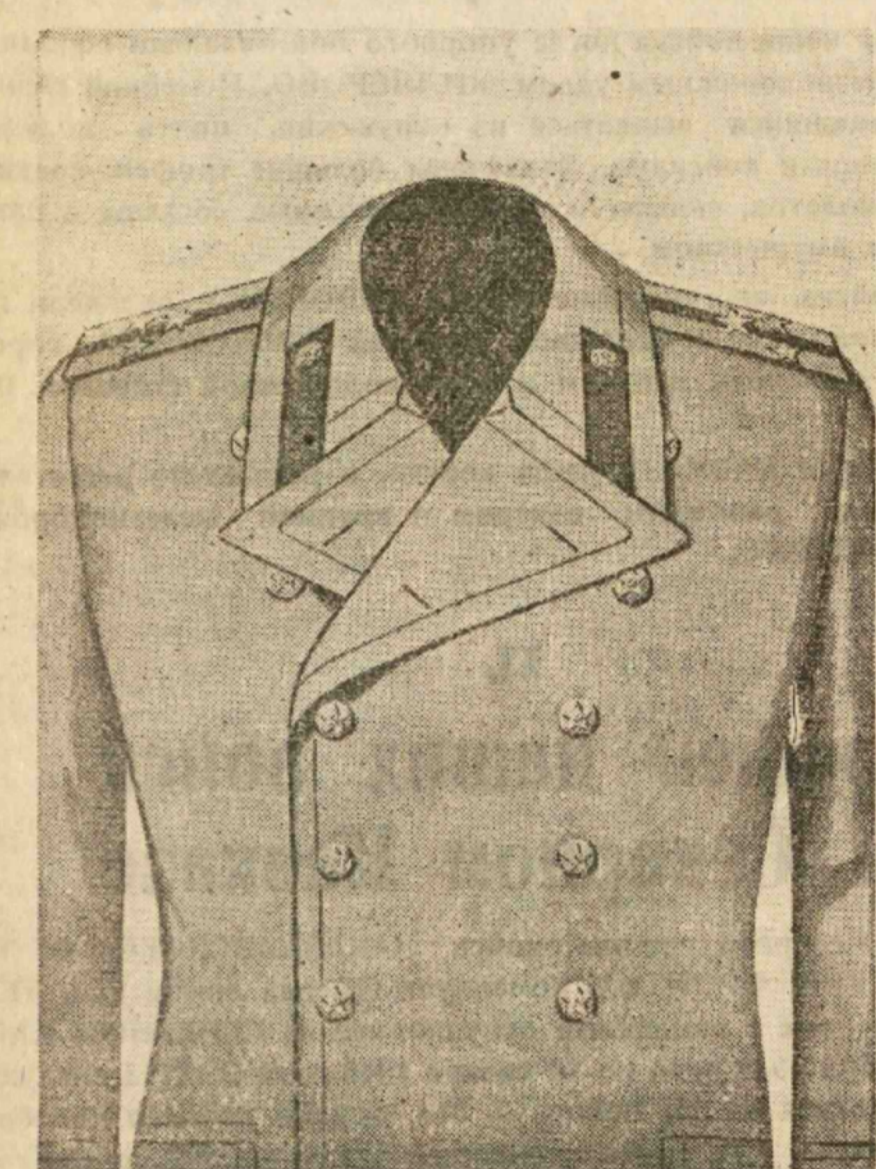
II. Петлицы на шинелях—повседневные
 Повседневные петлицы на шинелях по форме, размерам и размещению пуговиц одинаковы с полевыми петлицами. Материал кантов — сукно приборное.
 Цвет поля петлиц маршалов Советского Союза — красный; генералов — по розам обшвейских войск (пехота, кавалерия) — красный; артиллерия и танковых войск — черной; авиация — голубой; технических войск и интендантской службы — малиновый; медицинская и ветеринарная службы — темно-зеленый.
 Кант петлиц — из золотой канители. Кант петлиц генералов медицинской и ветеринарной службы — из серебряной канители.

III. Петлицы и шитье на мундирах личного состава Красной Армии
A. МУНДИРЫ МАРШАЛОВ СОВЕТСКОГО СОЮЗА
 Верхний и передние края воротника мундира вышиты двойным золотым кантом. На передних конках воротника, по всей его ширине, вышиты золотом дубовые листья; также же шитье и на обшлагах рукавов мундира по всей их окружности.

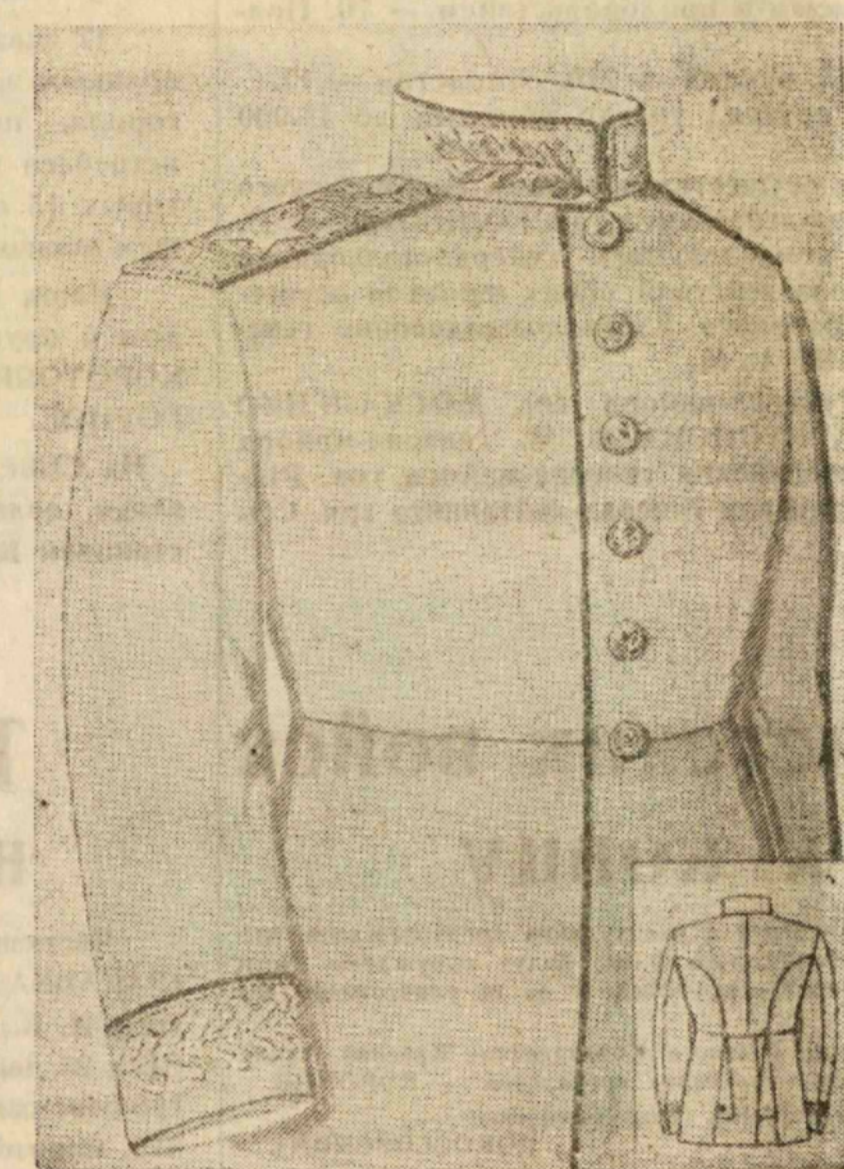
В. МУНДИРЫ СТАРШЕГО И СРЕДНЕГО КОМАНДНОГО СОСТАВА
 На воротнике мундира, отступая от передних конков на 1 см., продольные петлицы по приборному сукну без окаймления. Длина петлиц в готовом виде—8,2 см., ширина — 2,7 см.
 Цвет петлиц по розу войск: пехота — малиновый; артиллерия — черной;

авто-бронетанковые войска — черной; авиация — голубой; кавалерия — светло-синий; инженерно-технические войска — черной;
 интендантская служба — малиновый; медицинская и ветеринарная служба — темно-зеленый;
 военно-юридический состав — малиновым.
 На петлицах старшего командного состава две продольных, шитых золотом канталью, полоски, перекрывающиеся серебряной нитью. На петлицах среднего командного состава — одна полоска.
 На петлицах старшего и среднего инженерно-командного состава и командного состава интендантской, медицинской и ветеринарной службы и начальствующего состава военно-юридической службы — полоски на серебряной канители, перекрывающиеся нитью.

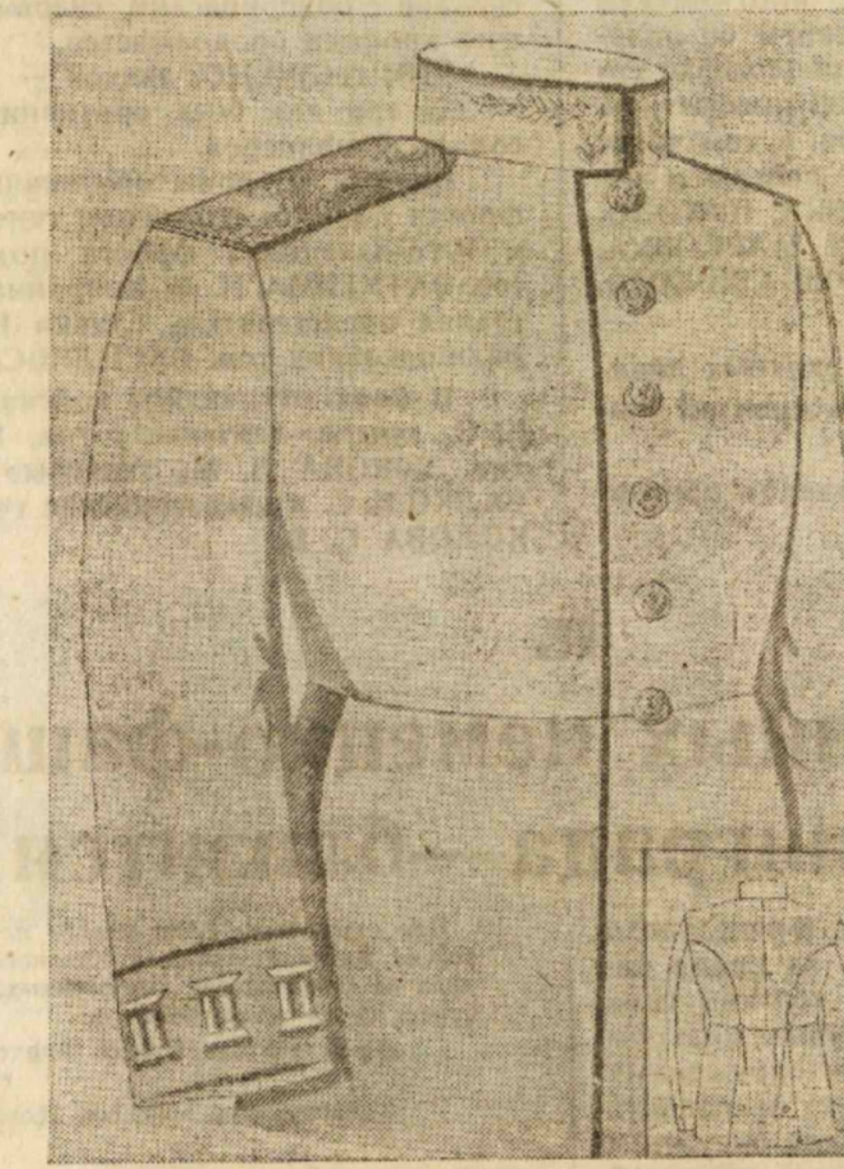
ФОРМА ОДЕЖДЫ ЛИЧНОГО СОСТАВА КРАСНОЙ АРМИИ



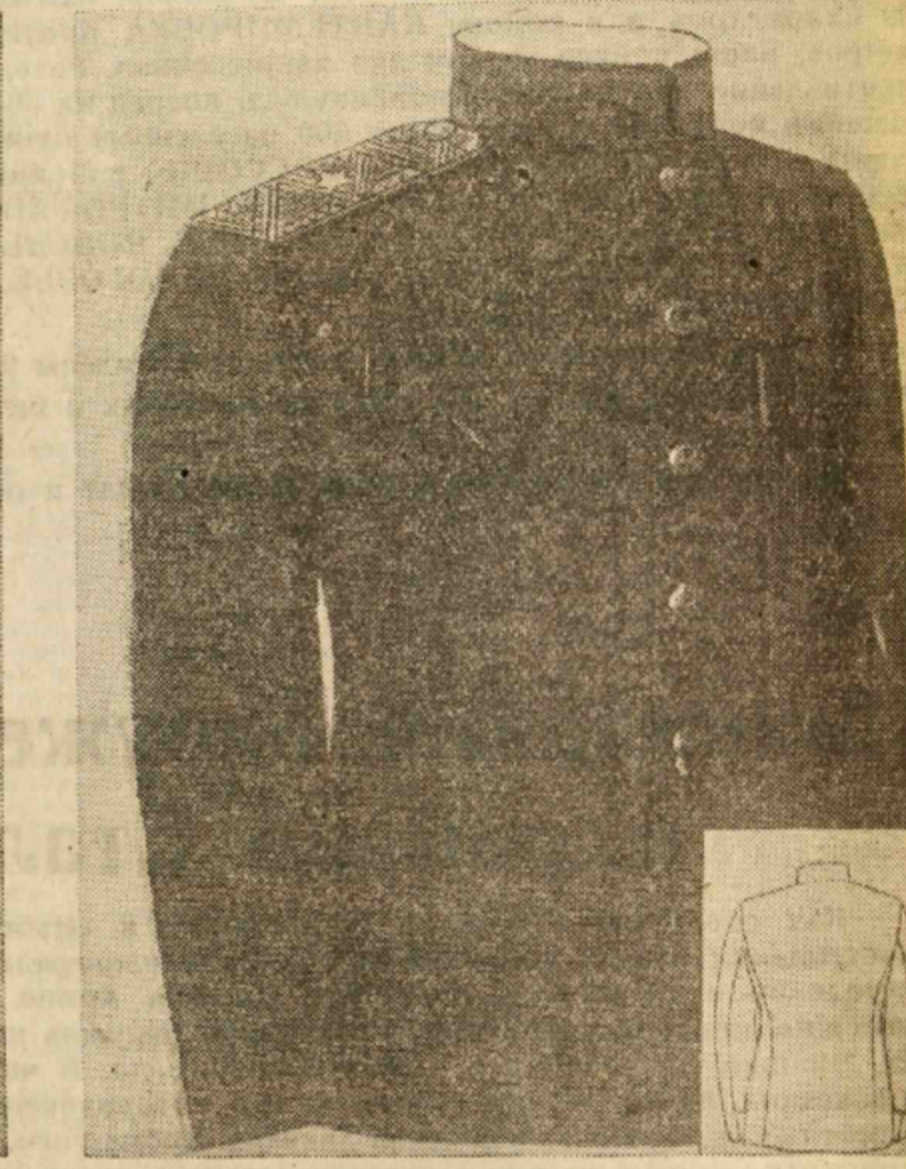
Шинель



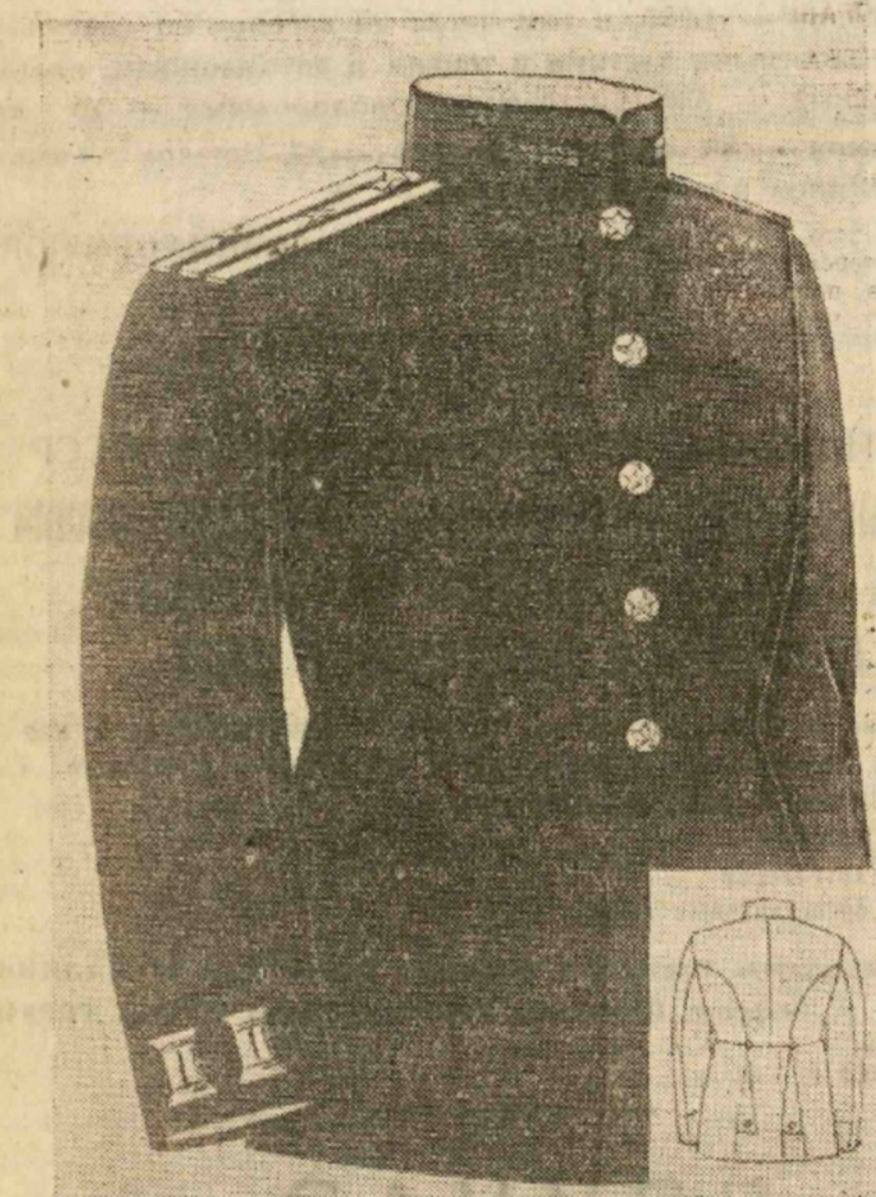
Мундир Маршала Советского Союза



Мундир генерала



Китель генерала



Мундир старшего командного состава



Мундир среднего командного состава



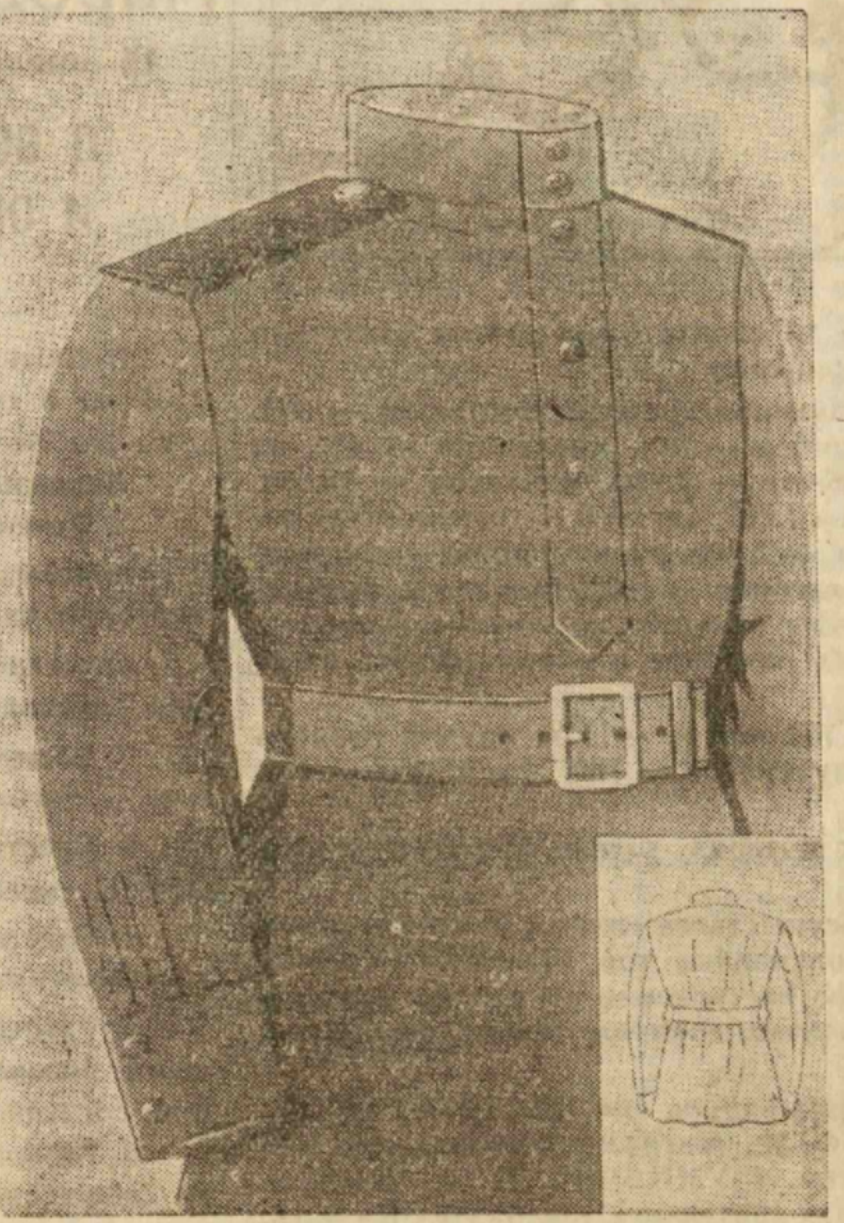
Гимнастерка среднего командного состава



Мундир младшего командного состава



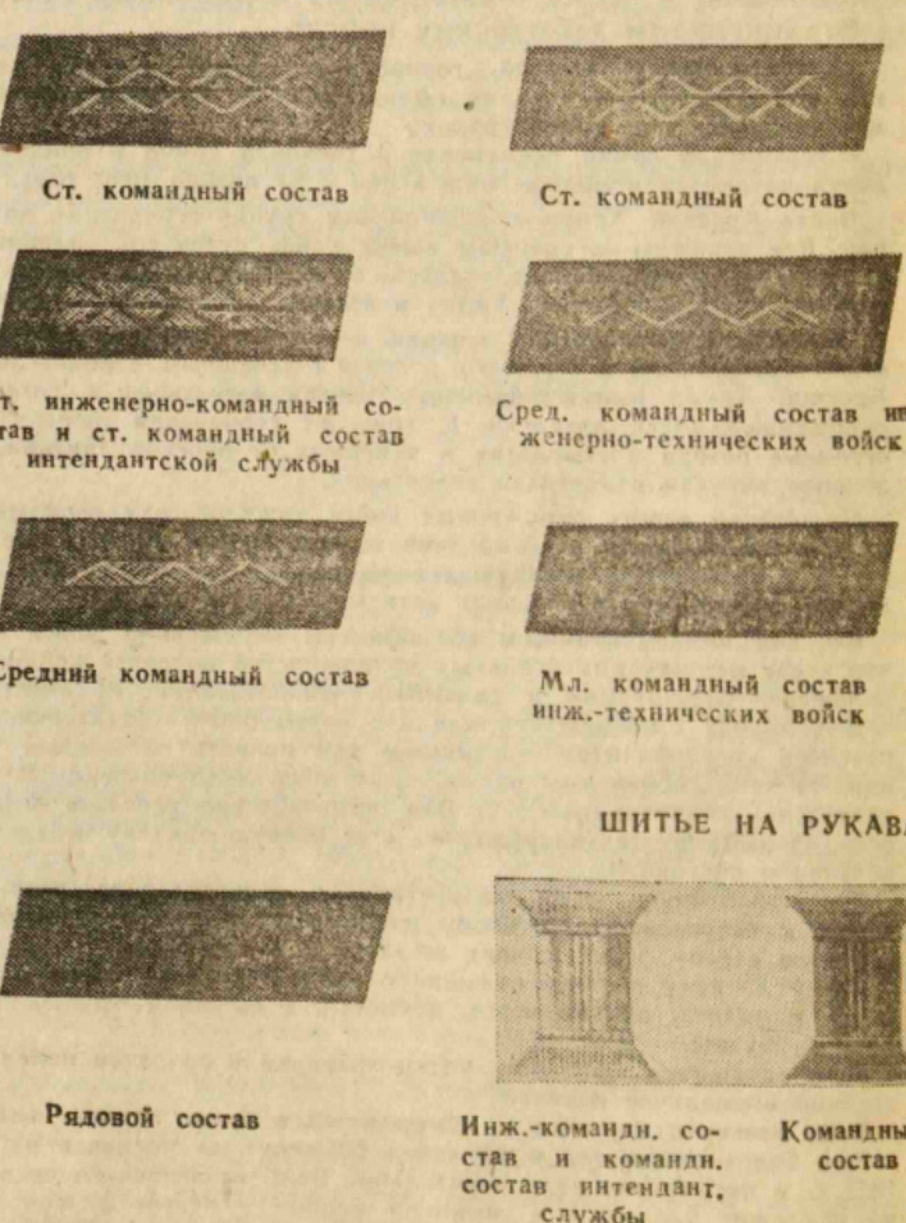
Мундир рядового состава



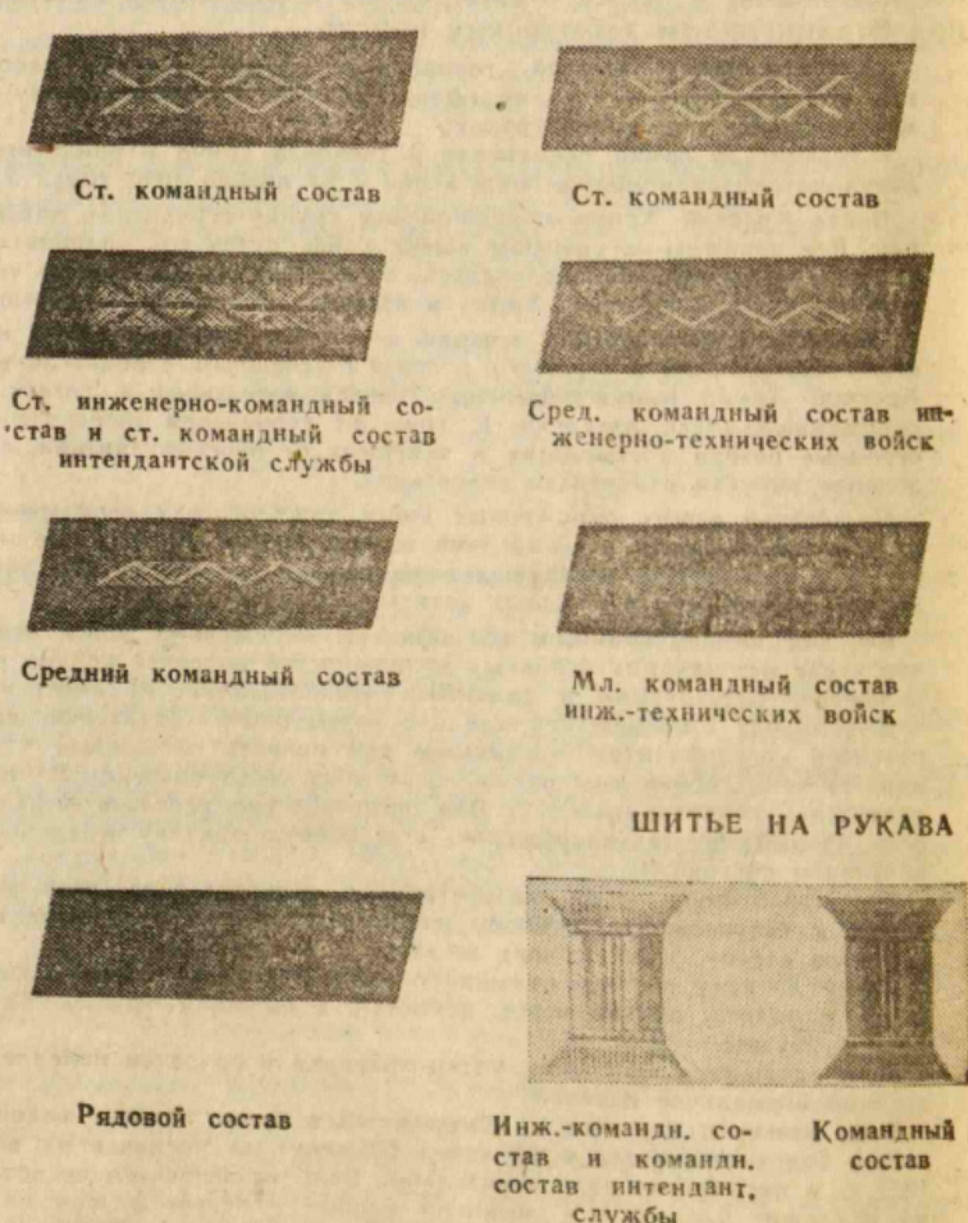
Гимнастерка рядового состава



Фуражка Маршала



Фуражка генерала



ПЕТЛИЦЫ И ШИТЬЕ НА РУКАВА

золотой нитью, две или одна, соответственно тому, как у командного состава.

Полоски на петлицах старшего командного состава расположены одна под другой с просветом в 0,5—1,0 мм.

Длина полосок — 5,4 см.

Ширина — 6,5 мм. На обшлагах рукавов мундиров старшего командного состава по две, шитых золотом, вертикальных петлицы (столбика), у среднего командного состава — по одной.

Для инженерно-командного состава и командного состава интендантской, медицинской и ветеринарной и начсостава военно-юридической

службы петлицы (столбика) вышиты серебром.

Г. МУНДИРЫ МЛАДШЕГО КОМАНДНОГО И РЯДОВОГО СОСТАВА

На воротнике мундира такие же петлицы, как и на мундирах командного состава.

На петлицах младшего командного состава по всей длине одна продольная полоска из шелкового галуна золотистого цвета, шириной 6 мм. У нестроевого младшего начальствующего состава полоска из серебристого шелкового галуна.

На мундирах рядового состава — петлицы чистые.

IV. Фуражки маршалов Советского Союза и генералов

Парадная фуражка маршалов Советского Союза установленного образца с золотым шитьем в виде дубовых листьев на передней части околыша.

Парадные фуражки генералов Красной Армии с золотым шитьем в виде лавровых ветвей на перед-

ней части околыша.

Фуражки генералов медицинской и ветеринарной службы имеют темно-зеленый околыш и красный кант, филигран на повседневных фуражках — серебряный. Шитье на околыше парадных фуражек также серебристое.

V. Кители, мундиры и гимнастерки

A. КИТЕЛЬ

Для генералов — существующего образца, но с заменой стояче-отложного воротника на стоячий жесткий воротник высотой — 4,5—4,8 см., с окаймкой по верхнему краю.

Китель без нарукавных знаков и петлиц, взамен которых пристегиваются плечевые погоны установленного образца.

На воротниках мундиров рядового состава петлицы нового образца без полосок.

На мундирах всего личного состава Красной Армии взамен нарукавных знаков прикрепляются погоны.

В. ГИМНАСТЕРКИ — СУКОННАЯ И ХЛОПЧАТОБУМАЖНАЯ

Гимнастерки существующего образца, со следующими изменениями: воротники гимнастерок всех образцов взамен отложных — стоячие, мягкие, застегивающиеся сквозными петлями спереди на две форменные пуговицы малого размера.

Верхняя планка располагается посередине и застегивается на 3 форменные пуговицы малого размера сквозными петлями.

На плечи пристегиваются погоны установленного образца.

Гимнастерки для рядового состава — без карманов. Гимнастерки для начальствующего состава, взамен накладных карманов, имеют прорезные (внутренние) карманы, прикрытые клапанами.

Нарукавные знаки у шинелей, мундиров, кителей и гимнастерок отменяются.

Б. МУНДИР

Мундир существующего образца, но с заменой стояче-отложного воротника на жесткий стоячий воротник высотой — 4,5—4,8 см., с окаймкой по верхнему краю.

Обшлаг рукава мундира прямой, без мыска.

На воротниках и обшлагах мундиров маршалов Советского Союза и генералов — золотое шитье.

На воротниках мундиров командного и начальствующего состава петлицы с золотым или серебряным шитьем, на обшлагах — золотое или серебряное шитье.

На воротниках мундиров младшего командного и начальствующего состава петлицы нового образца с продольной золотистой или серебристой полоской.